



Pull jaune pour l'été.

Taille : 38-40.

Fournitures : fil qualité « Phildar » (100% coton, longueur de fil +-116 mètres.); aiguilles N° 2.5 et crochet N° 2-2.5

***Attention !** veillez à compenser les jetés par des mailles tricotées ensemble et vice versa.

Abréviations :

m. - maille ;
rgs. - rangs ;
cm. - centimètre ;
ts - tous ;
f. - fois ;

Echantillon : 23m. *34 rgs. = 1 carré de 10 cm. de coté.

Dos : monter 123 m. et tricoter en motif de base.

Pour l'encolure à 48 cm. du montage, rabattre les 19 m. centrales et terminer chaque coté séparément.

Pour arrondir de l'encolure, rabattre au bord intérieur ts les 2 rgs.:

3 m.*1f.,

2 m.*3f.,

1 m.*1 f.

Rabattre les 42 m. restantes de chaque coté épaule à 54 cm. du montage.

Devant : procéder comme pour le dos, mais avec une en V.

Pour ceci : à 39 cm du montage rabattre la maille centrale, puis terminer chaque coté séparément.

Pour le biais de l'encolure, diminuer aux bords intérieurs les 10 mailles comme suit :

Rabattre 1 m.*1f. ts les 1.5 cm.

Manche : monter 67 m. et tricoter en motif de base.

En même temps pour les biais de manche, augmenter à partir du montage de chaque coté : 1m.*1 cm. en suivant le motif.

Rabattre les 121 mailles à 28cm. du montage.

Assemblage et finitions : fermer les coutures des épaules.

Monter les manches et fermer les coutures des cotés et des manches.

Finir les bords de l'ouvrage et de l'encolure par crocheter 2 rangs de mailles serrées.

Légende :

+ = maille lisière

| = 1 maille jersey endroit.

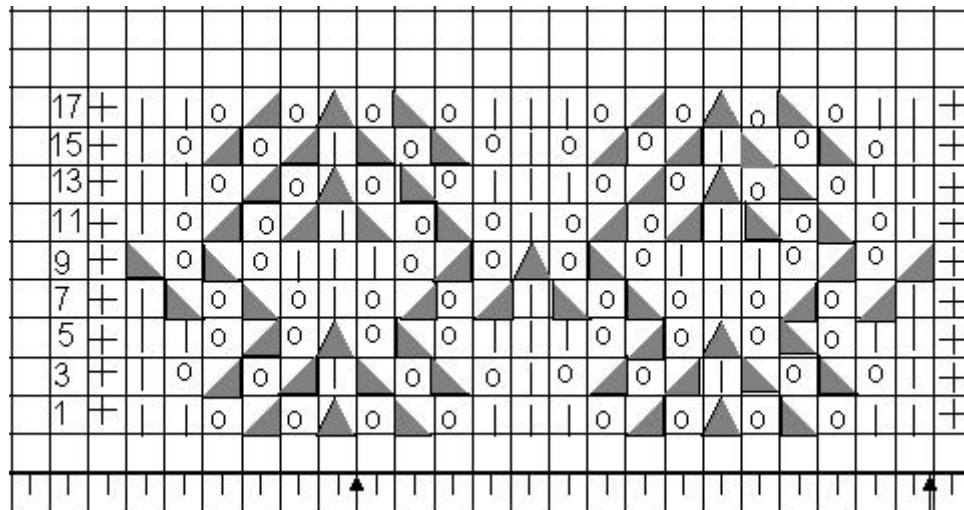
◄ = 2 mailles croisées à gauche : tricoter la 2 maille de l'aiguille gauche à l'endroit par derrière et la 1 maille à l'endroit normalement. Lâcher les 2 mailles ensemble.

▲ = 2 mailles croisées à droit : tricoter la 2 maille de l'aiguille gauche à l'endroit par devant et la 1 maille à l'endroit normalement. Lâcher les 2 mailles ensemble.

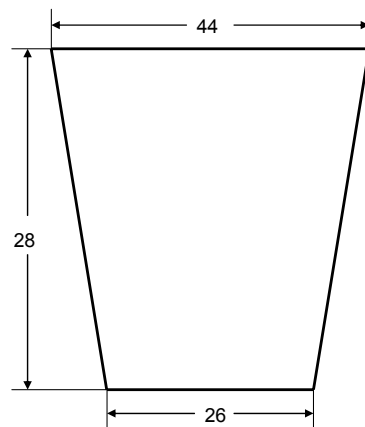
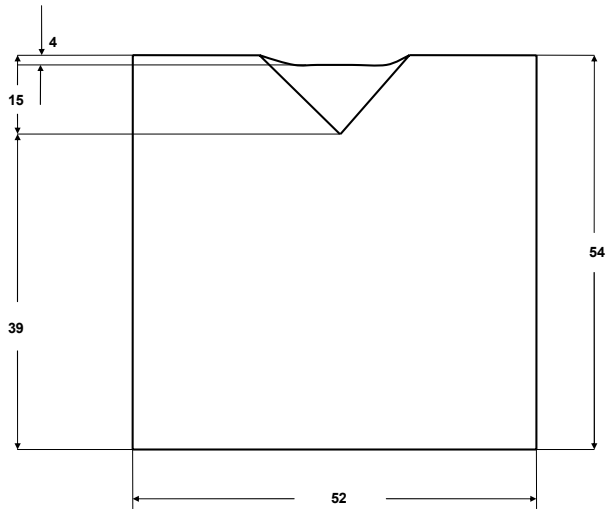
○ = jeté : lancer le fil sur l'aiguille droite afin de former une maille.

▲ = 1 double diminution : tricoter 3 mailles ensemble à l'endroit.

Motif ajouré (de base) :



***Tricoter tous les rangs pairs (2, 4, 6,...) de la manière suivante:
Les mailles jersey à l'envers.**



Conseil d'entretien :

Lavable à la machine : Lavage à 30°, régime « Laine ».
Séchage à plat.